

- **けいはんな情報通信オープンラボワークショップ2008開催のご案内**

- 平成20年3月14日

けいはんな情報通信オープンラボ研究推進協議会\*1(以下「協議会」という。理事長:松下 正幸 松下電器産業株式会社副会長。)と独立行政法人情報通信研究機構(以下「NICT」という。理事長:宮原 秀夫。)は、この度、協議会の運営・研究部会を構成する新世代ネットワーク分科会とユニバーサルコミュニケーション分科会の研究活動及び研究成果と、関連するNICTの研究活動等を紹介することを目的として、ワークショップを開催します。一般の方々の参加も可能です。多くの皆様方のご来場をお待ちしています。

## 記

1. 日 時 平成20年3月27日(木) 10:00~17:00
2. 場 所 けいはんなプラザ 3階 ナイルA(京都府相楽郡精華町光台1-7)  
<http://www.keihanna-plaza.co.jp/10accessmap/index.html>(詳細は、別紙2をご参照ください。)
3. 主 催 けいはんな情報通信オープンラボ研究推進協議会、独立行政法人 情報通信研究機構
4. 後 援 財団法人 関西文化学術研究都市推進機構、総務省 近畿総合通信局 及び社団法人 関西経済連合会
5. 参加費 無料
6. プログラム  
(以下、敬称略)
  - ◆開会(10:00)
  - ◆基調講演(10:05~10:50)  
「新世代ネットワークの研究開発動向」  
村田 正幸(大阪大学大学院 情報科学研究科 教授)
  - ◆協議会の活動概要(10:50~11:10)  
若菜 弘充(NICT知識創成コミュニケーション研究センター 副研究センター長)
  - ◆ユニバーサルコミュニケーション分野の研究動向の紹介(11:10~11:40)  
西田 豊明(京都大学大学院 情報学研究科 教授)
  - ◆ロボット分野の研究動向の紹介(11:40~12:10)  
萩田 紀博(株式会社 国際電気通信基礎技術研究所 知能ロボティクス研究所 研究所長)

◆各ワーキンググループの研究発表(13:10~16:30)※途中休憩あり

新世代ネットワーク分科会

・相互接続性検証WG

・フットニックWG

ユニバーサルコミュニケーション分科会

・情報分析WG

・2次元通信WG

・ホームネットワークWG

・生活支援型コミュニケーションWG

◆けいはんな連携大学院について(16:30~17:00)

木戸出 正繼(奈良先端科学技術大学院大学 情報科学研究科 教授)

◆閉会(17:00)

7. 詳細及び申込み 右記URLをご参照ください。 <http://www.khn-openlab.jp/workshop/2008>

---

< 広報 問い合わせ先 >

情報通信研究機構 広報室

栗原 則幸

Tel:042-327-6923

Fax:042-327-7587

< 本シンポジウムに関する 問い合わせ先 >

けいはんな情報通信オープンラボ研究推進協議会 事務局

増田 栄一(関西文化学術研究都市推進機構)

Tel:0774-95-6125 Fax:0774-95-5104

西山 巖、生野 智子

(情報通信研究機構 知識創成コミュニケーション研究センター)

Tel:0774-98-6809、6806 Fax:0774-98-6955

---

## \*1 けいはんな情報通信オープンラボ研究推進協議会

## 概要

## 1 目的

本協議会は、独立行政法人情報通信研究機構(NICT)の「けいはんなオープンラボ」を有効活用し、産学官連携によるIT分野の研究開発を推進することにより、新技術の開発、人材の育成、新産業の創出を図り、もって世界最先端のIT国家実現に向け関西がその役割を担い、かつ、関西経済の活性化に資することを目的とする。

## 2 活動内容

- (1)オープンラボを活用した研究開発活動の推進、及び利用環境充実へ向けた提言
- (2)研究開発プロジェクトに対する支援
- (3)研究開発分野の調査研究、関係機関・団体との交流・連絡調整、普及啓発活動
- (4)その他本協議会の目的を達成するために必要な活動

## 3 会員

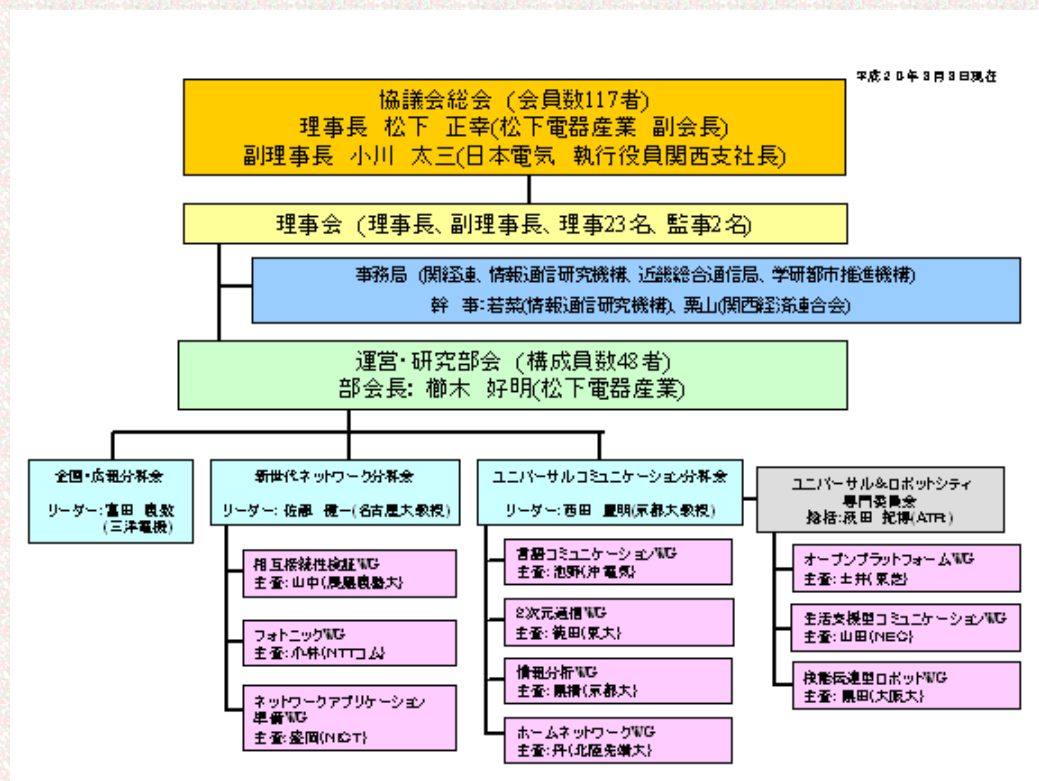
学識経験者、電気通信事業者、企業、研究機関、地方公共団体、関係団体等の117者が参加。(2008年3月3日現在)

## 4 役員

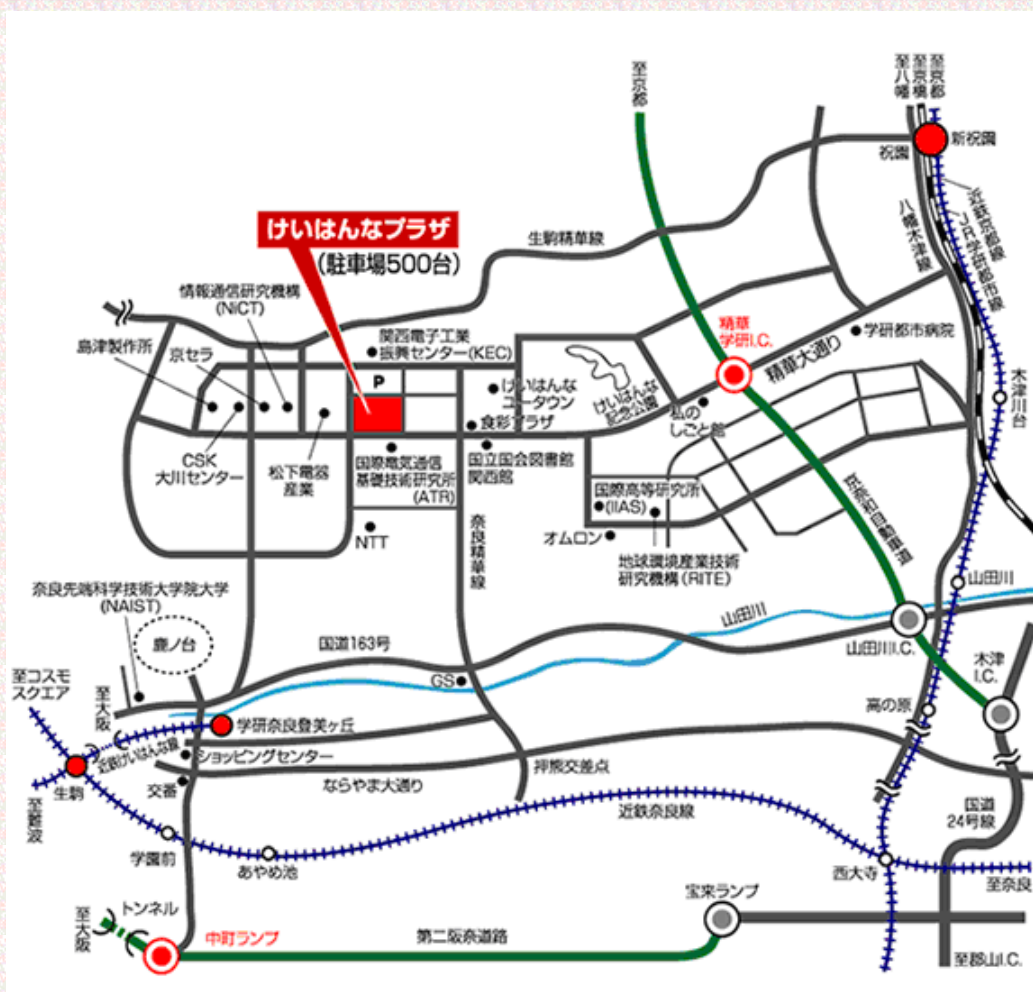
理事長: 松下 正幸 (松下電器産業株式会社 副会長)

副理事長: 小川 太三 (日本電気 執行役員関西支社長)

## 5 活動体制



### けいはんなプラザへの交通経路



#### ◇京都駅から

近鉄京都線急行で「新祝園」駅下車、学研奈良登美ヶ丘駅行(36、41、47系統)バス「ATRけいはんなプラザ東」下車すぐ(およそ50分)

#### ◇大阪から

地下鉄「本町」駅から大阪中央線で直通(近鉄けいはんな線経由)「学研奈良登美ヶ丘」駅(終点)下車、祝園駅行(41、47系統)バス「けいはんなプラザ」下車すぐ(およそ60分)

又は、JR「京橋」駅からJR学研都市線で「祝園」駅下車、学研奈良登美ヶ丘駅行(36、41、47系統)バス「ATRけいはんなプラザ東」下車すぐ(およそ70分)

#### ◆◇バス時刻表◆◇

学研奈良登美ヶ丘発	けいはんなプラザ着	祝園駅発	ATR着
9:14(47系統)	9:24	9:20(41系統)	9:32
9:30(41系統)	9:44	9:26(47系統)	9:37
9:37(47系統)	9:47	9:37(36系統)	9:48